

立山町教育センター概要

- 1 名称 立山町教育センター
2 所在地 〒930-0221 富山県中新川郡立山町前沢 3 3 1 8
TEL 076-463-4407
FAX 076-463-6622
E-mail tateyama-kc@tym.ed.jp

3 沿革

(1) 設置年度

- 昭和37年 6月1日 立山町科学教育センター設置（立山中央小学校内に設置）
昭和41年 4月1日 立山町教材センター設置（立山町科学教育センターと併設）
昭和43年 4月1日 立山町教育センター設置
（立山町科学教育センターと立山町教材センター廃止）
昭和51年10月1日 所在地の変更
（立山中央小学校内から前沢 2469-7 に変更）
（昭和54年5月～55年3月まで立山町役場に仮移転）
平成12年 1月1日 所在地の変更
（立山町前沢 2469-7 から前沢 3318 [雄山中学校内併設]
に変更）

(2) 条例・規則等の名称ならびに公布年月日

- | | |
|------------------|---------------|
| 立山町教育センター設置条例 | 昭和43年4月1日公布施行 |
| 立山町教育センター規則 | 昭和43年4月1日公布適用 |
| 立山町教育センター運営委員会規程 | 昭和44年4月1日公布適用 |

4 設置条例・規則・運営委員会規程

○立山町教育センター設置条例

（設置）

第1条 この条例は、本町教育の振興に資するため、地方教育行政の組織及び運営に関する法律（昭和31年法律第162号）第30条の規定に基づき、教育センターを設置する。

（名称及び位置）

第2条 教育センターの名称及び位置は、次のとおりとする。

- | | |
|-----|------------------|
| 名 称 | 立山町教育センター |
| 位 置 | 立山町前沢 3 3 1 8 番地 |

（事業）

第3条 教育センターは、次の事業を行う。

- 1 教育関係職員の研修に関する事。
- 2 教材及び資料の作成並びに配布に関する事。
- 3 教育の理論と実践に係る研究調査に関する事。
- 4 視聴覚ライブラリーに関する事。
- 5 その他必要な事項に関する事。

（職員）

第4条 教育センターに所長及び必要な職員を置く。

（その他）

第5条 この条例の施行に関し必要な事項は、教育委員会規則で定める。

附 則

- 1 この条例は、昭和43年4月1日から施行する。
- 2 立山町科学教育センター設置条例(昭和37年立山町条例第16号)は、廃止する。

附 則

この条例は、昭和51年10月1日から施行する。

附 則

この条例は、昭和54年4月1日から施行する。

附 則

この条例は、平成12年1月1日から施行する。

○立山町教育センター規則

第1条 この規則は立山町教育センター設置条例（昭和43年立山町条例第4号）の施行に関し、必要な事項を定めることを目的とする。

第2条 立山町教育センター（以下「教育センター」という）に次の職員を置く。

- 1 所 長
- 2 次 長
- 3 所長代理
- 4 所 員（専任及び兼任）
- 5 事務職員
- 6 その他必要な職員

第3条 職員の任務は次のとおりとする。

- 1 所長は所務を統轄し所属職員を指揮監督する。
- 2 次長及び所長代理は、所長を補佐し、所長に事故があるときはその職務を代行する。
- 3 所員は所長の命を受けて事務を分掌する。
- 4 事務職員は所長の命を受けて事務に従事する。

第4条 教育センターの事業に関して協議し、その他必要な事項を定めるため、運営委員会を置く。

- 2 運営委員会については、所長が別に規程を定める。

第5条 この規則の施行について必要な細則は所長が定める。

附 則

この規則は、公布の日から施行し、昭和43年4月1日から適用する。

附 則

この規則は、公布の日から施行し、平成25年4月1日から適用する。

○立山町教育センター運営委員会規程

第1条 この規程は立山町教育センター規則第4条の施行に関し、必要な事項を定めることを目的とする。

第2条 運営委員会は立山町教育センター事業の円滑な運営を期するために協議する。

第3条 運営委員会は委員（立山町・舟橋村教職員）をもって構成し、任期は1か年として所長がこれを委嘱する。

第4条 運営委員会は所長がこれを招集する。

第5条 運営委員会には立山町教育センター次長・所長代理・専任所員が参画する。

第6条 この規程について必要な事項は所長が定める。

附 則

この規程は、公布の日から施行し、昭和44年4月1日から適用する。

附 則

この規程は、平成16年4月1日から適用する。

附 則

この規程は、平成25年4月1日から適用する。

5 運 営

(1) 基本方針

立山区域小・中学校における教育活動の推進と教職員の研修支援を図るため、教職員研修の充実や教育活動に係る調査研究、教育情報の収集・提供に努める。

(2) 本年度事業の重点

- ① 小・中学校の連携を高める研修や教職員のライフステージに応じた資質能力の向上を目指す研修を充実し、児童生徒の理解を深め、実際の指導や支援に資するようにする。
- ② 学力向上・体力向上・生徒指導の3委員会の組織及びICTに関する研修会の開催により、学校教育における喫緊の課題に対応する研究を進める。
- ③ 不登校や問題を抱える児童生徒の相談活動や支援活動を充実する。

6 組 織

(1) 運営委員会

【教育委員会】

氏 名	所 属 ・ 職
大 岩 久 七	立山町教育委員会教育長 (兼) 立山町教育センター所長
早 川 誠 一	舟橋村教育委員会教育長
青 木 正 博	立山町教育委員会教育課課長
作 田 英 信	立山町教育委員会教育課課長補佐

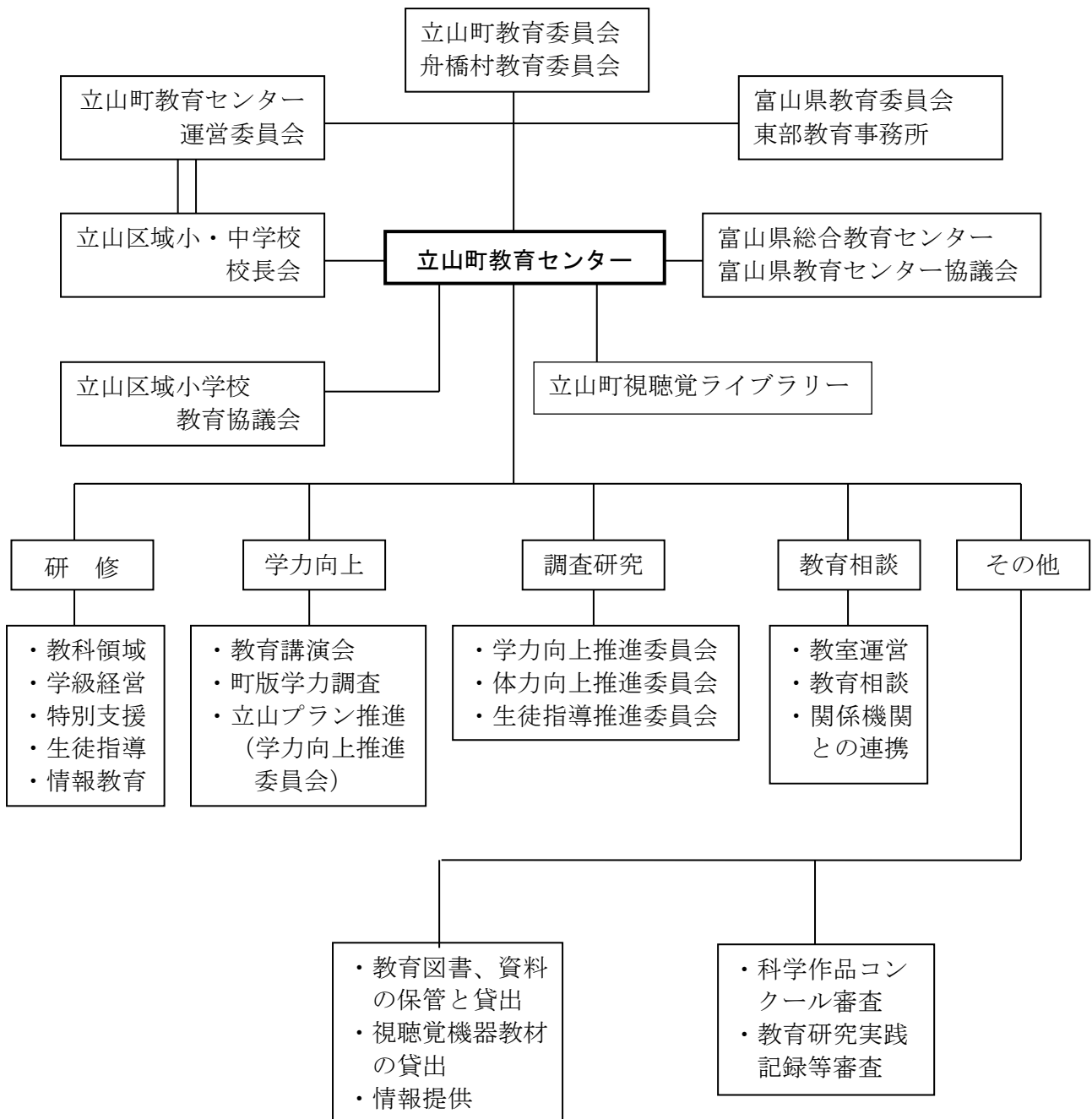
【区域小中学校長】

氏 名	所 属 ・ 職
高 瀬 知 郎	雄山中学校校長 (兼) 立山町教育センター次長
深 山 慶 太	立山中央小学校校長 (兼) 立山町教育センター次長
岩 嶺 咲由里	立山北部小学校校長
大 野 晴 美	高野小学校校長
尾 崎 齊	利田小学校校長
高 野 力 郎	釜ヶ淵小学校校長
白 井 修 之	立山小学校校長
松 下 雅 人	舟橋小学校校長
五十里 親 良	舟橋中学校校長

【職 員】

氏 名	所 属 ・ 職
林 三千代	立山町教育センター次長
林 寺 正 芳	立山町教育センター指導研究主事
泉 野 久美子	立山町教育センター臨時職員

(2) 運営機構



7 令和3年度 立山町教育センター事業計画

※は立山町単独事業

区分	研修・事業名	内容(講師)	開催日	実施時間	会場	対象者	人数	
研 修	教師力向上研修会	1 実践記録等展示発表会 優秀賞等受賞者に学ぶ 教育講演会 (講師 田村 学 先生)	7月26日(月)	13:15~13:40	雄山中	小中全教員 (人数を減らしての 参加)	160 ()	
		14:00~16:00						
	授業力向上研修会 (小中、小小連携)	2 国語(講師 東教事指主) 学力向上推進委員が進行	7月30日(金)	14:30~16:30	立山中央小	各校教科担当者等 希望者(各校1~数名)	20	
		3 算数・数学(講師 東教事指主) 学力向上推進委員が進行		14:30~16:30	立山北部小		20	
		4 外国語・英語(講師 東教事指主) 学力向上推進委員が進行		14:30~16:30	雄山中		20	
		5 ※Googleのアプリ実技活用研修会 (講師 Googleより)	7月27日(火)	9:00~16:00	雄山中		立山町教頭or教務 希望者(各校2~数名)	30
	○ICTに関する研修会 ・授業等におけるICTの効果的な活用について、小・中学校が情報交換・授業研究をする。							
	○授業研究における小中連携(事後研まで参加) ・区域小教研(2回)に区域中学校教員が参加 ・区域中学校公開授業に区域小学校教員及びもう一方の中学校教員が参加 ○校内の授業研究等で、小中、小小での互見の機会を増やしていく。							
	リーダー研修会	6 「(仮)学校運営において期待される 役割」(講師 五十里親良 先生)	5月21日(金)	15:30~16:30	雄山中	中堅教員等	30	
		7 「(仮)学校組織の中のリーダーとし ての心構え」(講師 尾崎 斉 先生)	10月13日(水)	15:30~16:30	立山中央小			
		学校運営研究会は教頭会主催により実施						
	若手教員研修会	8 授業研究(中学校)事前研修 (運営 学力向上推進委員)	8月3日(火)	13:30~16:30	雄山中	2~5年次悉皆 11年次までの若手 教員等希望者	20	
		9 授業研究(中学校) 教科・道徳 (講師 区域の校長又は教頭先生)	10月 日()	13:30~16:30	雄山中		20	
		10 「(仮)子ども理解と対応のスキルアッ プ!」(講師 喜田 裕子 先生)	4月20日(火)	15:15~16:45	立山中央小		20	
		11 「(仮)子供一人一人を見つめて」 (講師 宝田 幸嗣 先生)	8月25日(水)	15:00~16:30	立山中央小		20	
若手アクティブ研究会は教務主任会主催により実施								
調 査 研 究	学力向上推進委員会	学力向上「立山プラン」推進 小中連携教科の研修推進	随時開催		町教セ他	校長、教頭、教務主任 等		
	体力向上推進委員会	体力づくりの計画、実施、評価、改 善からの健康な子供の育成	・センターホームページ ・センターだより ・立山プラン調査研究のまとめ 等で情報共有			校長、教頭、体育主 任、派スポ等		
	生徒指導推進委員会	組織的な未然防止、早期発見・早期 対応、指導体制の点検・見直し				校長、教頭、生徒指導 担当等		
	※社会科教材作成委員会	「わたしたちの立山町」編集 (R3年度に完成)	随時開催			校長、教頭、社会科担 当等		
	※ICT教育推進委員会	授業でのタブレットをはじめとする ICT機器の有効活用を図る	随時開催			校長、教頭、情報教育 担当等		
調 査	※町版学力調査	立山町独自に実施 (年2回 小学生対象)	①4月19日(月)~23日(金) ②12月6日(月)~10日(金)	3年(国算)4・5年(国算理)6年(理) 2年(国算)3~6年(国算理)				
教 育 相 談	電話相談・面談	不登校、人間関係の悩み、学習相談等	通年	8:30~17:00	町教セ	保護者・子供・教員		
	適応指導教室の運営	「フレンドリー」の企画運営 学校との情報交換	通年	8:30~12:30	町教セ	小・中学生 教頭、担任、カ指、適 応指導教室指導員		
そ の 他	センターだより発刊	事業・研修の紹介等	10月・2月、増刊号随時					
	ホームページ作成	事業・研修の紹介等	随時更新					
	貸出業務	教育用図書等	併設：立山町視聴覚ライブラリー			幼保・小・中・一般		
	教材等の斡旋	理科教材(ヒメダカ)等	ヒメダカ配付5月					
	科学作品コンクール	最終審査 表彰式	9月3日(金) 9月17日(金)	13:30~16:45 16:00~16:30	立山中央小 町役場			
	教育研究実践記録等募 集	第1次審査	1月24日(月)~ 1月28日(金)		町教セ	小学校教育協議会主催		
		第2次審査 表彰式	2月2日(水) 2月9日(水)	15:00~16:30 16:00~16:30	町教セ 立山中央小			
	※見守り会議	不登校児童生徒支援	①6月29日(火) ②12月7日(火)	9:30~11:00 9:30~11:00	町教セ	①教委 教頭 アドバイザー ②教委 教頭 アドバイザー		
	※宿泊活動	立山夏合宿	8月10日(火) ~11日(水)	1泊2日	立山青少年 自然の家	立山町小中学生		
	町教育センター運営委員会	センター事業の企画運営	4月15日(木) 2月16日(水)	9:30~11:00 9:30~11:00	立山中央小 雄山中	教委、校長		

※雄山中学校放課後学習教室、雄山中学校土曜学習教室(中学3年生対象、2学期より)

8 立山区域小・中学校児童・生徒数

(1) 小学校（児童数）

令和3年4月9日現在

学校名	1年	2年	3年	4年	5年	6年	特別支援	合計	学級数	教員数
立山北部	21	(1) 31	(1) 24	(1) 27	(3) 19	(2) 38	8	168	8	15
立山中央	(2) 80	(2) 91	(6) 87	(1) 101	(2) 93	(1) 101	14	567	20	31
高野	13	13	14	15	(1) 22	11	1	89	7	12
利田	34	36	22	23	(2) 28	(1) 38	3	184	9	16
釜ヶ淵	10	6	(1) 12	11	15	(2) 17	3	74	8	12
立山	10	9	20	10	12	13	0	74	6	10
舟橋	(1) 32	(1) 27	30	33	(1) 41	41	3	207	10	17
合計	(3) 200	(4) 213	(8) 209	(2) 220	(9) 230	(6) 259	32	1363	68	113

(2) 中学校（生徒数）

学校名	1年	2年	3年	特別支援	合計	学級数	教員数
舟橋	(1) 38	(1) 34	(1) 46	3	121	6	20
雄山	(2) 211	(5) 214	(4) 229	11	665	21	42
合計	(3) 249	(6) 248	(5) 275	14	786	27	62

() 内の数は特別支援学級の児童生徒の外数