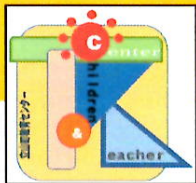
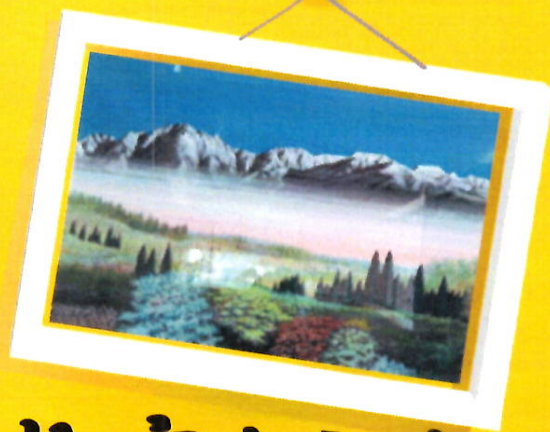
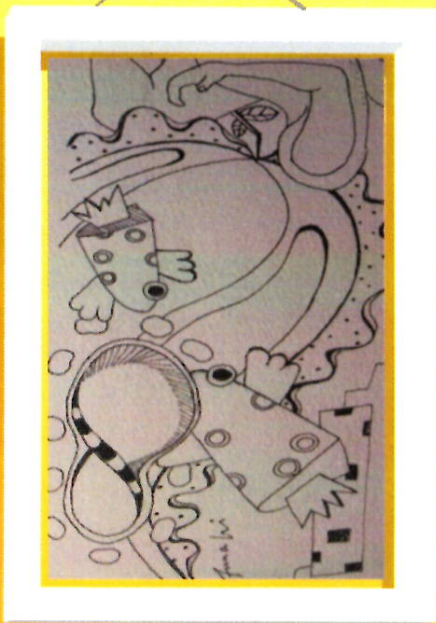


平成31年度

# 要覧



## 立山町教育センター

〒930-0221 富山県中新川郡立山町前沢3318

TEL (076) 463-4407

FAX (076) 463-6622

適応指導教室 (076) 462-2252

E-mail [tateyama-kc@tym.ed.jp](mailto:tateyama-kc@tym.ed.jp)





# 立山町教育センター概要

- 1 名称 立山町教育センター  
2 所在地 〒930-0221 富山県中新川郡立山町前沢 3 3 1 8  
TEL 0 7 6 - 4 6 3 - 4 4 0 7  
FAX 0 7 6 - 4 6 3 - 6 6 2 2  
E-mail [tateyama-kc@tym.ed.jp](mailto:tateyama-kc@tym.ed.jp)

## 3 沿革

### (1) 設置年度

- 昭和 3 7 年 6 月 1 日 立山町科学教育センター設置 (立山中央小学校内に設置)  
昭和 4 1 年 4 月 1 日 立山町教材センター設置 (立山町科学教育センターと併設)  
昭和 4 3 年 4 月 1 日 立山町教育センター設置  
(立山町科学教育センターと立山町教材センター廃止)  
昭和 5 1 年 1 0 月 1 日 所在地の変更  
(立山中央小学校内から前沢 2469-7 に変更)  
(昭和 5 4 年 5 月～5 5 年 3 月まで立山町役場に仮移転)  
平成 1 2 年 1 月 1 日 所在地の変更  
(立山町前沢 2469-7 から前沢 3318 [雄山中学校内併設] に変更)

### (2) 条例・規則等の名称ならびに公布年月日

- |                  |                      |
|------------------|----------------------|
| 立山町教育センター設置条例    | 昭和 4 3 年 4 月 1 日公布施行 |
| 立山町教育センター規則      | 昭和 4 3 年 4 月 1 日公布適用 |
| 立山町教育センター運営委員会規程 | 昭和 4 4 年 4 月 1 日公布適用 |

## 4 設置条例・規則・運営委員会規程

### ○立山町教育センター設置条例

(設置)

第 1 条 この条例は、本町教育の振興に資するため、地方教育行政の組織及び運営に関する法律(昭和 3 1 年法律第 1 6 2 号)第 3 0 条の規定に基づき、教育センターを設置する。

(名称及び位置)

第 2 条 教育センターの名称及び位置は、次のとおりとする。

- |     |                  |
|-----|------------------|
| 名 称 | 立山町教育センター        |
| 位 置 | 立山町前沢 3 3 1 8 番地 |

(事業)

第 3 条 教育センターは、次の事業を行う。

- 1 教育関係職員の研修に関する事。
- 2 教材及び資料の作成並びに配布に関する事。
- 3 教育の理論と実践に係る研究調査に関する事。
- 4 視聴覚ライブラリーに関する事。
- 5 その他必要な事項に関する事。

(職員)

第 4 条 教育センターに所長及び必要な職員を置く。

(その他)

第 5 条 この条例の施行に関し必要な事項は、教育委員会規則で定める。

附 則

- 1 この条例は、昭和 4 3 年 4 月 1 日から施行する。
- 2 立山町科学教育センター設置条例(昭和 3 7 年立山町条例第 1 6 号)は、廃止する。



附 則

この条例は、昭和51年10月1日から施行する。

附 則

この条例は、昭和54年4月1日から施行する。

附 則

この条例は、平成12年1月1日から施行する。

### ○立山町教育センター規則

第1条 この規則は立山町教育センター設置条例（昭和43年立山町条例第4号）の施行に関し、必要な事項を定めることを目的とする。

第2条 立山町教育センター（以下「教育センター」という）に次の職員を置く。

- 1 所 長
- 2 次 長
- 3 所長代理
- 4 所 員（専任及び兼任）
- 5 事務職員
- 6 その他必要な職員

第3条 職員の任務は次のとおりとする。

- 1 所長は所務を統轄し所属職員を指揮監督する。
- 2 次長及び所長代理は、所長を補佐し、所長に事故があるときはその職務を代行する。
- 3 所員は所長の命を受けて事務を分掌する。
- 4 事務職員は所長の命を受けて事務に従事する。

第4条 教育センターの事業に関して協議し、その他必要な事項を定めるため、運営委員会を置く。

- 2 運営委員会については、所長が別に規程を定める。

第5条 この規則の施行について必要な細則は所長が定める。

附 則

この規則は、公布の日から施行し、昭和43年4月1日から適用する。

附 則

この規則は、公布の日から施行し、平成25年4月1日から適用する。

### ○立山町教育センター運営委員会規程

第1条 この規程は立山町教育センター規則第4条の施行に関し、必要な事項を定めることを目的とする。

第2条 運営委員会は立山町教育センター事業の円滑な運営を期するために協議する。

第3条 運営委員会は委員（立山町・舟橋村教職員）をもって構成し、任期は1か年として所長がこれを委嘱する。

第4条 運営委員会は所長がこれを招集する。

第5条 運営委員会には立山町教育センター次長・所長代理・専任所員が参画する。

第6条 この規程について必要な事項は所長が定める。

附 則

この規程は、公布の日から施行し、昭和44年4月1日から適用する。

附 則

この規程は、平成16年4月1日から適用する。

附 則

この規程は、平成25年4月1日から適用する。

## 5 運 営

### (1) 基本方針

立山区域小・中学校における教育活動の推進と教職員の研修支援を図るため、教職員研修の充実や教育活動に係る調査研究、教育情報の収集・提供に努める。

### (2) 本年度事業の重点

- ① 幼・保・小・中の連携を高める研修を充実し、児童生徒の理解を深め、実際の指導や支援に資するようにする。
- ② 地域ぐるみの教育の推進を図るため、児童生徒の健全育成のための取組を充実する。
- ③ 不登校や問題を抱える児童生徒の相談活動や支援活動を充実する。

## 6 組 織

### (1) 運営委員会

#### 【教育委員会】

氏 名	所 属 ・ 職
大 岩 久 七	立山町教育委員会教育長 (兼) 立山町教育センター所長
高 野 壽 信	舟橋村教育委員会教育長
青 木 正 博	立山町教育委員会教育課課長
作 田 英 信	立山町教育委員会教育課課長補佐

#### 【運営委員】

氏 名	所 属 ・ 職
片 山 亮 一	雄山中学校校長 (兼) 立山町教育センター次長
杉 田 孝 志	立山中央小学校校長 (兼) 立山町教育センター次長
林 寺 正 芳	立山北部小学校校長
松 井 美 之	高野小学校校長
深 山 慶 太	利田小学校校長
松 下 雅 人	日中上野小学校校長
尾 崎 齊	釜ヶ淵小学校校長
土 田 聡	立山小学校校長
宮 田 正 起	舟橋小学校校長
五十里 親 良	舟橋中学校校長

#### 【職員】

氏 名	所 属 ・ 職
船 木 英 明	立山町教育センター次長
石 田 博 克	立山町教育センター指導研究主事
毛 利 あずさ	立山町教育センター臨時職員





平成31年度 立山町教育センター事業計画

※は立山町単独事業

区分	研修・事業名	内 容 / 講 師	開 催 日	実施時間	会 場	対 象 者	人数	
研 修	教師力 向上 研修会	1 実践記録等展示発表会 優秀賞等受賞者に学ぶ 教育講演会Ⅰ 講師 齊藤 一弥 先生	7月29日(月)	13:15~13:40	雄山中	小中全教員 (教師力向上研修 会1・2いずれか 悉皆)	75	
				14:00~16:00				
		2 教育講演会Ⅱ 講師 橋本 定男 先生	8月2日(金)	14:00~16:00	雄山中	75		
	授業力 向上 研修会	テーマ別研修会	3 授業研究(中学校) 特活 授業者 ○○ ○○ 教諭 (講師 東部教育事務所 京 貴広 先生)	6月 日( )	13:30~16:30	雄山中	各学校希望者(各 学校1~数名)	25
			4 外国語指導小中、小小連携 (講師 東教事小林先生+中教諭+小専門委)	7月30日(火)	13:30~16:30	立山中央	小中全教員	25
			5 特別の教科道徳の授業づくりと子供の捉え (講師 東教事田近先生+中推進教+小内留)	7月31日(水)	13:30~16:30	立山中央	(小中全教員、テ ーマ別研修会4~ 6いずれか悉皆)	25
			6 プログラミングを学ぶ (講師 滑川東部小 田中 秀信 先生)	8月8日(木)	13:30~16:30	雄山中	25	
			7 若手 教員 アク ティ ブ 研 究 会	別紙 若手教員アクティブ研究会要項参照	町教セ	11年次までの若手教員等 希望者	書く力を育てる指導の工夫、ノート指導 (講師 学力向上推進委員会推薦)	
			8 心に火を付ける発問・課題提示の工夫 (講師 学力向上推進委員会推薦)					
			9 資質能力の育成・板書と学び合い (講師 学力向上推進委員会推薦)					
			10 通常級での支援を要する子供への対応 (講師 特別支援教育推進委員会推薦)					
			11 生徒指導の3機能を生かした授業 (講師 いじめ防止対策推進委員会推薦)					
			若手 教員 研修会	12 単元構想とは何か・授業事前研 (講師 学力向上推進委員会)	8月9日(金)	13:30~16:30	町教セ	20
				13 授業研究(小学校) 教科 社会 授業者 大岩 慧斗 教諭 (講師 東部教育事務所 細野 祐輔 先生)	10月8日(火)	13:30~16:30	高野小	2~5年次悉皆
	14 学級経営 (講師 松井 美之 先生)	4月18日(木)		15:45~16:30	町教セ	11年次までの若手 教員等希望者	20	
	15 子供理解 (講師 林寺 正芳 先生)	8月29日(木)		15:45~16:30	町教セ			
	その他	16 郷土現地研修会 トロッコ		8月 日( )		立山砂防	希望者	
17 理科教育講座(自然観察)		9月27日(金)	主管 県総合教育センター	白表紙研修				
調査	※町版学力調査実施	町独自に学力調査[東書] (年2回 小学生対象)	4月18日(木)・19日(金) 12月9日(月)~13日(金)	3年(国・算) 4~5年(国・算・理) 6年(理) 2年(国・算) 3~6年(国・算・理)				
調 査 研 究	学力向上推進委員会	学力向上「立山プラン」推進 (新学習指導要領の実施に向けて)	随時開催		町教セ他	校長、教頭、教務主任等		
	体力向上推進委員会	体力づくりの計画、実施、評価、見直し、 改善からの健康な子供の育成	・センターホームページ ・センターだより ・立山プラン調査研究まとめ 等で情報共有	校長、教頭、体育主任、 派スポ				
	いじめ防止対策推進委員会	組織的取組による未然防止、早期発見・早 期対応、指導体制の点検・見直し		校長、教頭、生徒指導担 当等				
	樹木栽培推進委員会	通常の学級に在籍する特別な支援を必要と する児童生徒への適切な支援		校長、教頭、コーディネータ等				
教 育 相 談	電話相談、面談	不登校、人間関係の悩み、学習相談等	通年	8:30~17:00	町教セ	保護者、子供、教員		
	適応指導教室の運営	「フレンドリー」の企画運営	通年	8:30~12:30	町民会館	小・中学生		
		学校との情報交換会	年3回		町教セ			
そ の 他	センターだより発行・HP作成	研修会・行事の紹介、コラム等	8月・2月・増刊号随時	HP随時				
	貸し出し業務	ビデオ、教育用図書等	併設 立山町視聴覚ライブラリー			幼・保・小・中・一般		
	教材等の斡旋	理科教材(ヒメダカ)等	ヒメダカ配付	5月				
	科学展覧会 9月7日(土)~8日(日)	最終審査 審査委員長 石原 隆 先生 表彰式	9月6日(金) 9月19日(木)	13:30~16:45 16:00~16:30	元気交流ステーション“みらいぶ” 町役場			
	※見守り会議	不登校児童生徒支援	6月21日(金)① 11月21日(木)②	10:00~11:30 10:00~11:30	町教セ	①教委、校長、アドバイザー ②教委、教頭、アドバイザー		
	※宿泊活動	立山夏合宿	8月21日(水)~ 22日(木)	1泊2日	立山少年教家	立山町小中学生		
町教育センター運営委員会	センター事業の企画・運営	4月11日(木) 2月19日(水)	9:00~10:00 10:30~11:30	町教セ	教委、校長			

教育実践記録等募集 第一次審査 月 日( ) ~ 月 日( ) 第二次(最終)審査 月 日( ) 表彰式 2月12日(水) 小学校教育協議会主催  
 ※立山町子ども議会 8月 日( ) - 5 -

## 8 立山区域小・中学校児童・生徒数

### (1) 小学校（児童数）

平成 31 年 4 月 8 日現在

学校名	1年	2年	3年	4年	5年	6年	特別支援	合計	学級数	教員数
立山北部	25	(1) 27	(3) 21	(2) 37	(2) 28	26	8	172	9	14
立山中央	(4) 89	(1) 102	(2) 92	(1) 103	(1) 102	(6) 105	15	608	21	32
高野	14	15	(1) 23	12	(1) 23	(1) 18	3	108	8	13
利田	21	(1) 24	(1) 29	(1) 39	40	47	3	203	10	15
釜ヶ淵	(1) 12	10	15	(2) 17	8	10	3	75	8	12
立山	20	9	12	13	15	16	0	85	6	10
舟橋	30	32	(1) 39	41	(1) 39	(1) 32	3	216	9	21
合計	(5) 211	(3) 219	(8) 231	(6) 262	(5) 255	(8) 254	35	1467	71	117

### (2) 中学校（生徒数）

学校名	1年	2年	3年	特別支援	合計	学級数	教員数
舟橋	47	(1) 32	(1) 37	2	118	6	22
雄山	(6) 228	(4) 214	(2) 225	12	679	21	42
合計	(6) 275	(5) 246	(3) 262	14	797	27	64

( ) 内の数は特別支援教室の児童生徒の外数 < > 内は複式学級数